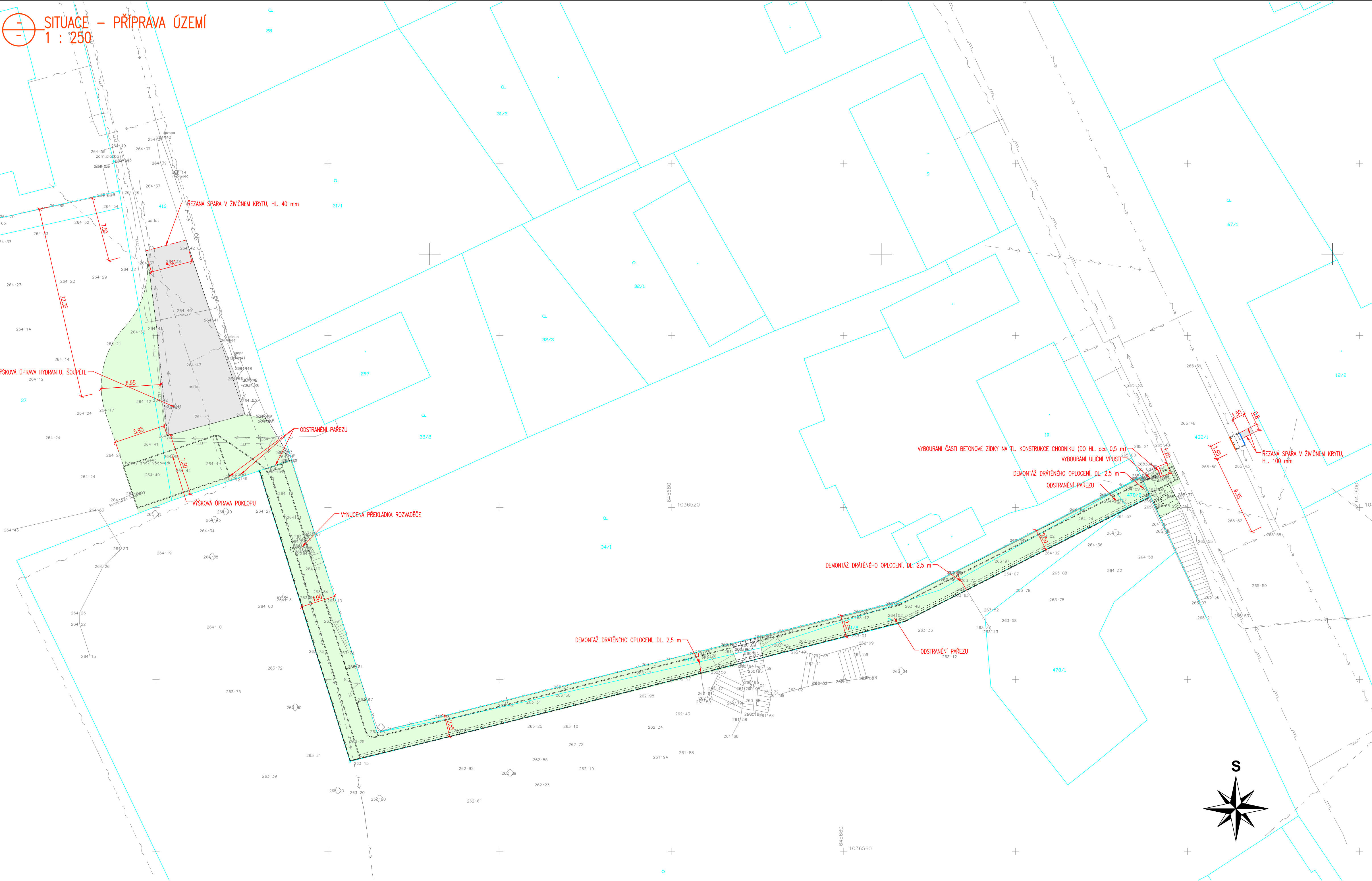


SITUACE – PŘÍPRAVA ÚZEMÍ
1 : 250



LEGENDA HRANIC POZEMKŮ:

- KATASTRÁLNÍ HRANICE
- KATASTRÁLNÍ HRANICE – SLUČKOVÉ ČÁRY
- ČÍSLO PARCEL DLE KN

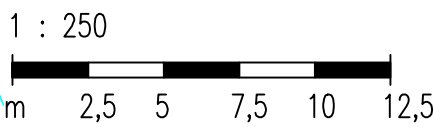
LEGENDA INŽENÝRSKÝCH SÍTÍ – STAV:

- PODZEMNÍ SĐELOVACÍ VEDENÍ
- PODZEMNÍ SĐELOVACÍ VEDENÍ (NEPROVOZOVANÉ, NEZJISTĚNÁ POLOHA)
- NADZEMNÍ SĐELOVACÍ VEDENÍ
- NADZEMNÍ VEDENÍ NN
- PODZEMNÍ VEDENÍ NN
- VEŘEJNÉ OSVĚTLENÍ
- VODOVOD
- KANALIZACE TLAKOVÁ
- STŘEDOTLAKÝ PLYNOVOD

LEGENDA:

- SEJMUTÍ ORNICE, PRŮMĚRNÁ TL. 20 cm
- ODFŘEZOVÁNÍ ŽIVNĚHO KRYTU, TL. 40 mm
- VYBOURÁNÍ KAMENNÉHO SILNICOŇHO OBRUBNÍKU (BUDE ZNOVU POUŽIT)
- VYBOURÁNÍ BETONOVÉHO ZAHONOVÉHO OBRUBNÍKU

MĚŘÍTKO:



SOUŘADNICOVÝ SYSTÉM: JTSK

VÝŠKOVÝ SYSTÉM: BpV

KRESLIL:	KAMIL HRONOVSKÝ			
ZPRACOVAL:	KAMIL HRONOVSKÝ			
TECHNICKÁ KONTROLA:				
ZODPOVĚDNÝ PROJEKTANT:	KAMIL HRONOVSKÝ			
HLAVNÍ PROJEKTANT:				
KRAJ: KRALOVÉHRADCEKÝ	OBEC: VŠESTARY	KAT. ÚZEMÍ: VŠESTARY	STUPEŇ:	DŮR, DSP
INVESTOR: OBEC VŠESTARY, VŠESTARY 35, 503 12 VŠESTARY			ZAK.ČÍSLO:	066-17-2
AKCE:	PARK VŠESTARKA PŘÍSTUPOVÝ CHODNÍK A ÚPRAVY KOMUNIKACE SO 101 – CHODNÍK, PARKOVIŠTĚ			ARCHIVNÍ ČÍSLO:
OBJEKT:	SITUACE – PŘÍPRAVA ÚZEMÍ			DATUM:
OBSAH:				FORMÁT:
				MĚŘÍTKO:
				ČÍSLO SOUPRAVY:
				ČÍSLO PŘÍLOHY: